



down by law (jarmusch)

*CLIP THE BEAST
REFERENCES
(VERSION 1)*





*les incrust
de dessin sur
tête (du plan
le plus large
au plus serré
possible je
pense)*



*plans de
nuit bien
sombre*



clip kekra 10 balles



*pour la derniere scène on
veut ce genre de perspective
et aussi du plus longue
focale*

stranger than paradise (jarmusch)



*travelling
latéral avec
arriere plan
plat et
proche et une
perspective
de rue qui se
dévoile à un
moment*



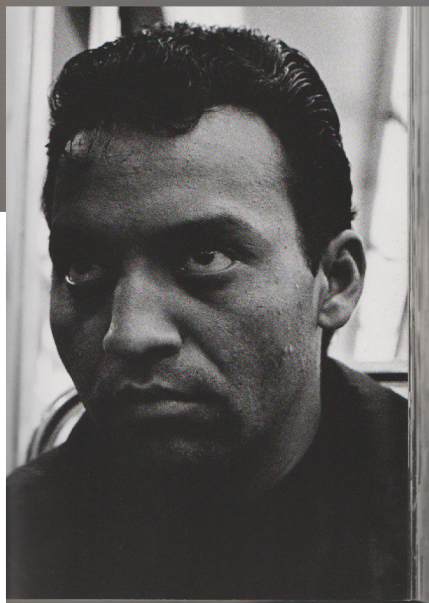
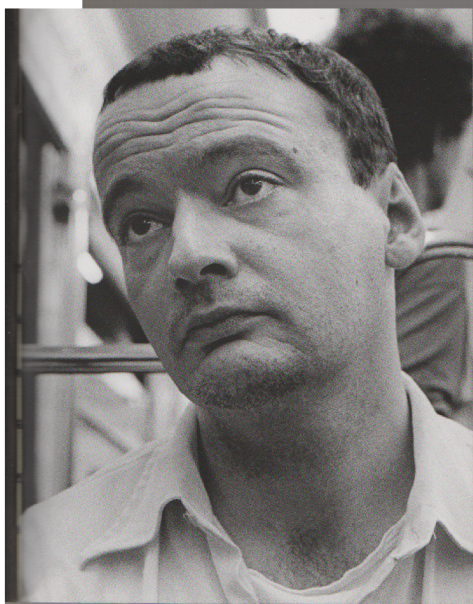
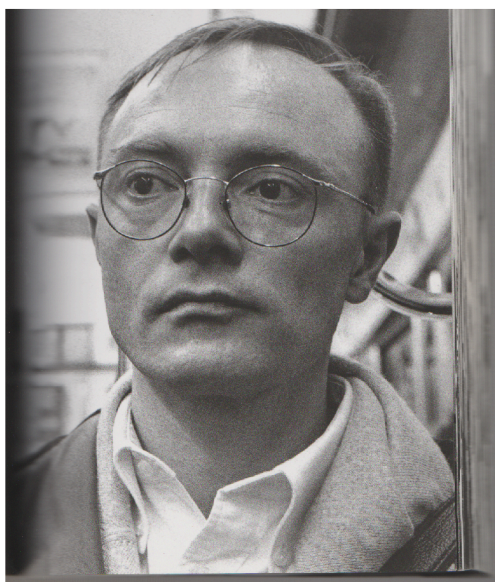
une genre d'unité dans les échelles de plans pour la lisibilité. (Jouer avec 3-4 valeurs de plans qui reviennent souvent (sans s'interdire des excentricités))

johnny staccato (Cassavetes)



*surtout une
ref pour le
jeu d'acteur
mais j'aime
bien aussi
la légère
contre-
plongée.*

L'Autre (Luc Delahaye)



Eileen Cowin



EILEEN COWIN
269

fond sombre / sujet clair
fond clair / sujet clair
fond clair / sujet sombre

Alexandre Trauner



²⁵² ALEXANDRE TRAUNER (1906-1993)
Duke Ellington dans les décors de Trauner.
Paris Blues (Martin Ritt), 13 décembre 1960

Épreuve argentique, 400 x 300 mm, date au crayon au verso.

Hiroshima mon amour (resnai)



dans les animés ya ce gros reflet qui flash dans les lunettes quand le perso est stylé/mysterieux/intelligent. j'aime bien.



sinon pour la derniere scène, un reflet des toits et immeubles. mais est-ce possible de nuit avec des lunettes de vue ?

